



**QUIRUMED S.L.**



**MOTORES**

QUIRUMED S.L.  
Avda. Constitución Nº 83 Bajo · 46009 - Valencia  
Tel. 96 338 38 33 · Fax. 96 338 38 34  
e-mail: [quirumed@quirumed.com](mailto:quirumed@quirumed.com)  
web: <http://www.quirumed.com>





Oszillierende Gipssäge  
und Akku-Bohrmaschinen System

Oscillating Plaster Saw  
and Battery-driven Drill System



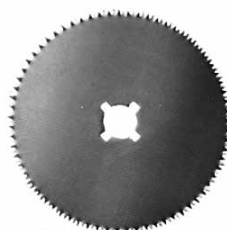
**DA-120-21**  
110 Volt

**DA-120-22**  
230 Volt

komplett mit 2 Sägeblättern und 2 Schraubenschlüsseln  
complete with 2 saw blades and 2 wrenches



**DA-122-02**



		Typ
50 mm Ø	<b>DA-120-50</b>	normal
65 mm Ø	<b>DA-120-65</b>	normal



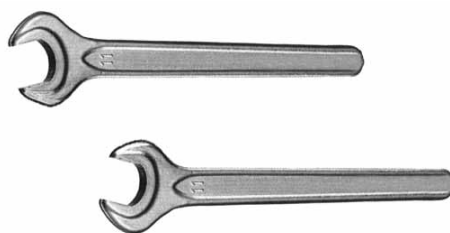
Stufenlos regelbar  
Fully adjustable



**DA-020-10**  
110 Volt

**DA-020-20**  
230 Volt

komplett mit 2 S gebl ttern DA-120-50, DA-120-65 und 2 Schraubenschlüsseln DA-120-02  
complete with 2 saw blades DA-120-50, DA-120-65 and 2 wrenches DA-120-02



**DA-120-02**



Kreissägeblätter  
Circular saw blades



		Typ
45 mm Ø	<b>DA-120-45</b>	normal
50 mm Ø	<b>DA-120-50</b>	normal
65 mm Ø	<b>DA-120-65</b>	normal
45 mm Ø	<b>DA-121-45</b>	hart
50 mm Ø	<b>DA-121-50</b>	hart
65 mm Ø	<b>DA-121-65</b>	hart
45 mm Ø	<b>DA-122-45</b>	Teflon
50 mm Ø	<b>DA-122-50</b>	Teflon
65 mm Ø	<b>DA-122-65</b>	Teflon



		Typ
65 mm Ø	<b>DA-123-65</b>	normal
65 mm Ø	<b>DA-124-65</b>	hart



		Typ
65 mm Ø	<b>DA-125-65</b>	normal
65 mm Ø	<b>DA-126-65</b>	hart



	Typ
<b>DA-127-06</b>	normal
<b>DA-127-11</b>	hart



	Typ
<b>DA-127-17</b>	normal
<b>DA-127-18</b>	hart



exzentrische Begrenzungsscheibe  
eccentric disc for saw blades

**DA-128-07**



**DD-231-06**

Akku-Bohrmaschine mit Jacobs Futter  
Battery-driven drill with Jacobs chuck



**DD-231-07**

Akku-Bohrmaschine mit Verschlussdeckel (ohne Akku)  
Battery-driven drill with closure cover (without battery)



**DD-231-14**

Ledegerät / Tisch 220V  
Charger / Bench 220V



**DD-231-16**

Ledegerät / Tisch für 2 Batterien 220V  
Charger / Bench for 2 batteries 220V



**DD-231-10**

Akku  
Battery



**DD-231-30**

Jacobs Dreibackenfutter bis  $\varnothing$  7.0 mm  
für Rund- und Dreikantschäfte mit Spannschlüssel  
Concentric Jacobs chuck up to  $\varnothing$  7.0 mm  
for round and triangular shanks with chuck key



**DD-231-42**

Schnellpannfutter für Bohrdrähte von  $\varnothing$  0,8 mm bis  $\varnothing$  3,0 mm  
Quick-action chuck for drill wires from  $\varnothing$  0.8 mm up to  $\varnothing$  3.0 mm



**DD-038-34**

Fräseraufsatz für Acetabulum-Fräsen  
und Markraumbohren (100 U/min.)  
Chuck for acetabular and  
intramedullary reaming (100 r/min)



**DD-231-62**

Adapter für AO-Ansätze / Aesculap-Ansätze  
Adaptor for AO and Aesculap attachments



**DD-038-36**

Oscillierende Säge Standardaufnahme für Sägeblätter AO  
Oscillating saw standard for saw AO

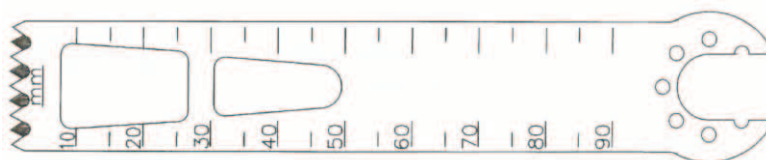


**DD-231-64**

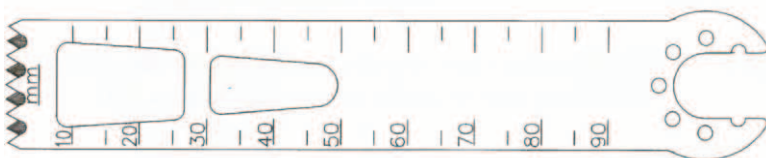
Adapter für DIN Ansätze  
Adaptor for DIN attachments



**DD-039-00**



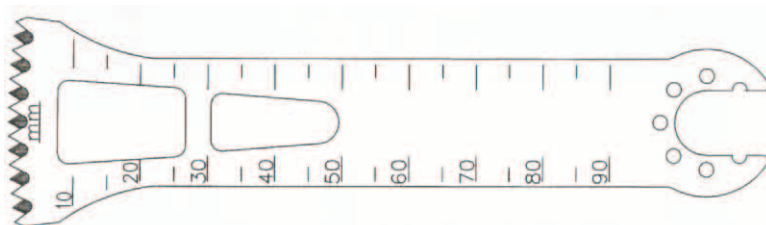
**DD-039-02**



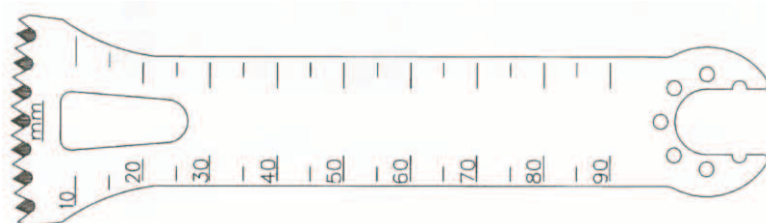
**DD-039-04**



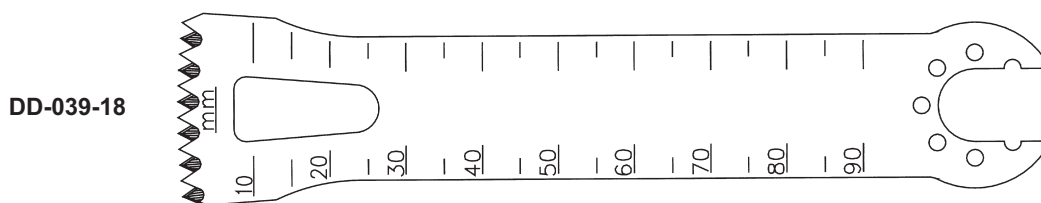
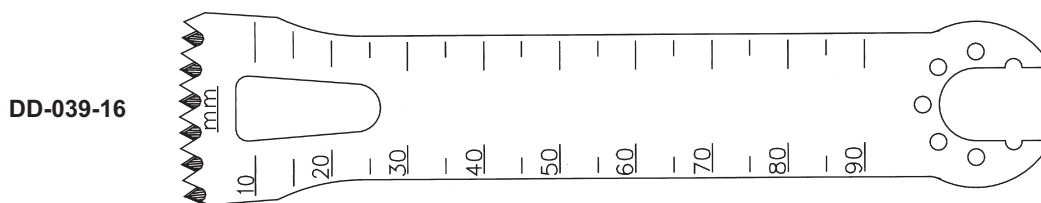
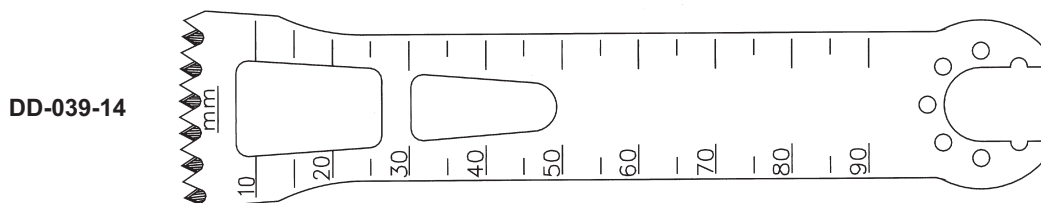
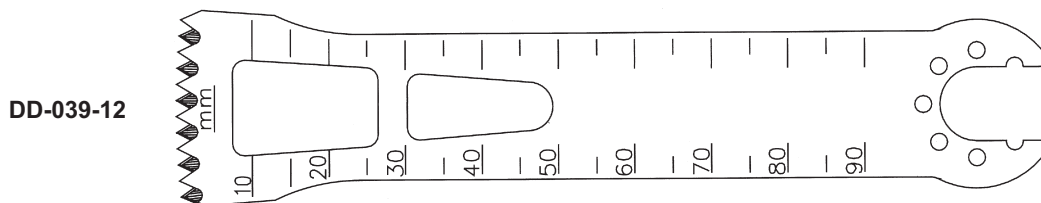
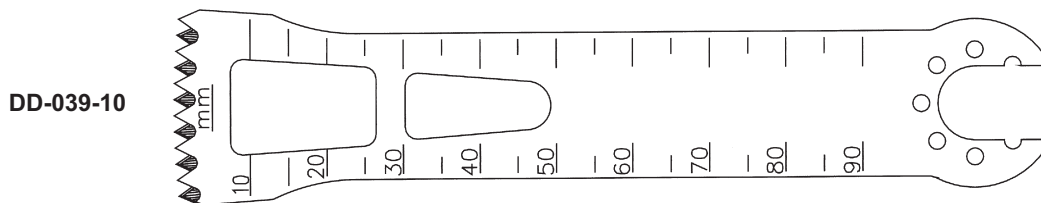
**DD-039-06**



**DD-039-08**



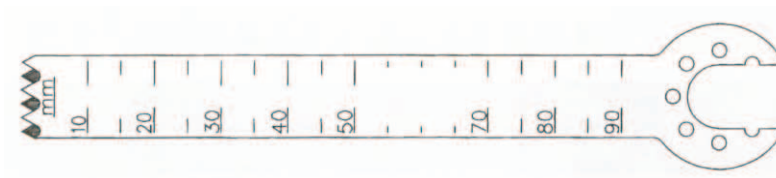
SYNTHES/AO SODEM	Sneidentiefe Depth	Schneidebreite Width	Materialdicke Material Thickness	Schnittstärke Cutting Thickness
<b>DD-039-00</b>	90,00 mm / 3,60 in.	19,05 mm / 0,75 in.	1,27 mm / 0,050 in.	1,37 mm / 0,054 in.
<b>DD-039-02</b>	90,00 mm / 3,60 in.	19,05 mm / 0,75 in.	1,37 mm / 0,054 in.	1,37 mm / 0,054 in.
<b>DD-039-04</b>	90,00 mm / 3,60 in.	19,05 mm / 0,75 in.	0,89 mm / 0,035 in.	1,00 mm / 0,039 in.
<b>DD-039-06</b>	90,00 mm / 3,60 in.	31,20 mm / 1,23 in.	1,27 mm / 0,050 in.	1,37 mm / 0,054 in.
<b>DD-039-08</b>	90,00 mm / 3,60 in.	31,20 mm / 1,23 in.	0,89 mm / 0,035 in.	1,00 mm / 0,039 in.



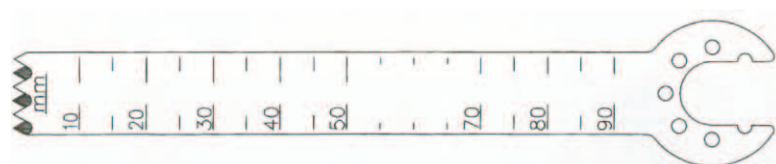
SYNTHES/AO SODEM	Sneidentiefe Depth	Schneidebreite Width	Materialdicke Material Thickness	Schnittstärke Cutting Thickness
<b>DD-039-10</b>	90,00 mm / 3,60 in.	19,05 mm / 0,75 in.	1,27 mm / 0,050 in.	1,37 mm / 0,054 in.
<b>DD-039-12</b>	90,00 mm / 3,60 in.	25,40 mm / 1,00 in.	1,47 mm / 0,058 in.	1,37 mm / 0,054 in.
<b>DD-039-14</b>	90,00 mm / 3,60 in.	25,40 mm / 1,00 in.	1,19 mm / 0,047 in.	1,19 mm / 0,047 in.
<b>DD-039-16</b>	90,00 mm / 3,60 in.	25,40 mm / 1,00 in.	0,89 mm / 0,035 in.	1,00 mm / 0,039 in.
<b>DD-039-18</b>	90,00 mm / 3,60 in.	25,40 mm / 1,00 in.	1,00 mm / 0,039 in.	1,00 mm / 0,039 in.



**DD-039-20**



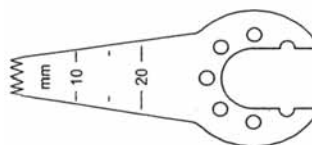
**DD-039-22**



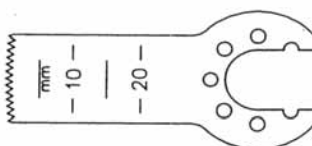
SYNTHES/AO SODEM	Sneidentiefe Depth	Schneidebreite Width	Materialdicke Material Thickness	Schnittstärke Cutting Thickness
<b>DD-039-20</b>	90,00 mm / 3,60 in.	13,00 mm / 0,50 in.	1,27 mm / 0,050 in.	1,37 mm / 0,054 in.
<b>DD-039-22</b>	90,00 mm / 3,60 in.	13,00 mm / 0,50 in.	0,89 mm / 0,035 in.	1,00 mm / 0,039 in.



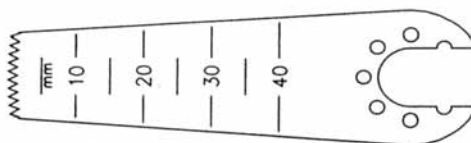
**DD-039-30**



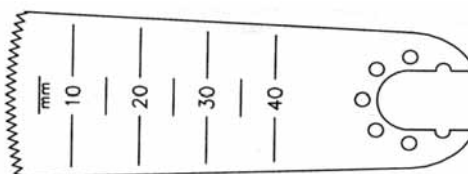
**DD-039-34**



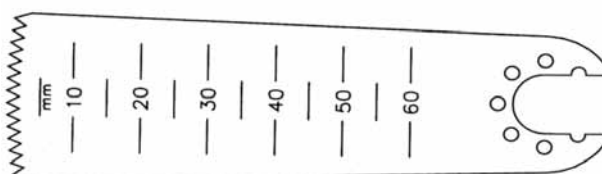
**DD-039-38**



**DD-039-42**



**DD-039-44**



SYNTHES/AO SODEM	Sneidentiefe Depth	Schneidebreite Width	Materialdicke Material Thickness	Schnittstärke Cutting Thickness
<b>DD-039-30</b>	27,00 mm / 1,06 in.	6,00 mm / 0,24 in.	0,40 mm / 0,016 in.	0,60 mm / 0,024 in.
<b>DD-039-34</b>	23,00 mm / 0,91 in.	14,00 mm / 0,55 in.	0,40mm / 0,016 in.	0,58 mm / 0,023 in.
<b>DD-039-38</b>	48,00 mm / 1,89 in.	14,00 mm / 0,55 in.	0,40mm / 0,016 in.	0,66 mm / 0,026 in.
<b>DD-039-42</b>	48,00 mm / 1,89 in.	27,00 mm / 1,06 in.	0,40mm / 0,016 in.	0,66 mm / 0,026 in.
<b>DD-039-44</b>	68,00 mm / 2,68 in.	27,00 mm / 1,06 in.	0,60 mm / 0,024 in.	0,81 mm / 0,032 in.



**II-260-01**

Sterilisationbehälter  
Container

**DD-231-68**

Siebschaleneinsatz (2 Stück)  
Tray Set (2 peices)



**DD-231-11**

Steriltrichter für Akku  
Sterilizing funnel for batterz

**DD-231-43**

Hülse für Kirschnerdrähte  
Sleeve for Kirschner wires



<b>Gipssäge „Elektronik Power“</b>	
<b>Art.-Nr. DA-020-20</b>	<b>Art.-Nr. DA-020-10</b>
<b>230 V~, 50 Hz</b>	<b>110 V~, 60 Hz</b>
<b>Leistung 500 Watt</b>	<b>Leistung 500 Watt</b>
<b>6500 – 24000 Schwingungen, Stufenlos regelbar</b>	<b>6500 – 24000 Schwingungen, Stufenlos regelbar</b>
<b>5 Meter Euroflachsteckerkabel</b>	<b>3 Meter USA-Steckerkabel</b>
Lieferung komplett im Karton inkl. 1 Stück Sägeblatt Ø50 mm für Naturgipsverbände 1 Stück Sägeblatt Ø65 mm für Naturgipsverbände 2 Stück Gabelschlüssel für Sägeblattwechsel 1 Stück Gebrauchsanweisung	
Optionen (gegen Aufpreis) : Ausführung wie oben, jedoch mit Sägeblätter für synthetische Hartverbände Handlicher, stabiler und formschöner Transport- und Ablagekoffer inkl. Formeinlage Typenschildservice Sägeblätter in vielen verschiedenen Formen und Beschichtungen für unterschiedlichste Einsatzzwecke	

**500 Watt Leistung**

**6500 bis 24000 Schwingungen, stufenlos regelbar**

**Vollautomatische Lastkompensation über den gesamten Schwingungsbereich, d. h. eine eingestellte Schwingung bleibt über den gesamten Lastbereich erhalten**

**Schlanke Motorausführung mit sehr ruhigem Lauf ca. 52 – 77 db(A) in Abhängigkeit der eingestellten Schwingung**

**Modernste Motorelektronik mit diversen Sicherheits- und Schutzfunktionen**

**Sanftanlauf beim Einschalten, vermindert Unfallgefahr und schont alle mechanischen und elektronischen Bauteile**

**Robuste Konstruktion für höchste Belastbarkeit im Dauerbetrieb**

**Sicherheits-Ein-Aus-Schalter**

**Gewicht nur 1,25 kg ohne Kabel (1,5 kg mit Kabel)**

**Vibrations- und Wartungsarm**

**1 Jahr Garantie auf Motor und Antriebseinheit (bei sachgerechter Behandlung), 2 Jahre Gewährleistung**

**Regelung außerhalb des Handbereiches, dadurch keine unbeabsichtigte Verstellung der eingestellten Schwingung**

**5 Meter Euroflachsteckerkabel bei der 230 Volt Version oder  
3 Meter USA-Steckerkabel bei der 110 Volt Version**

**Spezielle Motorlagerung (Gipsstaubgeschützt) und verstärkte Ankerwelle**

**Doppelschutzisoliert, Motor entspricht Schutzklasse II und  
medizinischer Anwendungsteil entspricht Typ BF**

**Bild- und Tonfunkentstört**

**CE-Konform**

**Geprüft nach EN 60601-1, EN 60601-1-2, IEC 60601-1, IEC 60601-1-2**



<b>Plaster Saw „Elektronic Power“</b>	
<b>Art.-No. DA-020-20</b>	<b>Art.-No. DA-020-10</b>
<b>230 V~, 50 Hz</b>	<b>110 V~, 60 Hz</b>
<b>Power 500 Watt</b>	<b>Power 500 Watt</b>
<b>6500 – 24000 oscillations, infinitely variable</b>	<b>6500 – 24000 oscillations, infinitely variable</b>
<b>5 meter cable with EURO-plug</b>	<b>3 meter cable with USA-plug</b>
Plaster saw complete with carton 1 piece saw blade Ø50 mm for normal plaster 1 piece saw blade Ø65 mm for normal plaster 1 pair wrenches for saw blade changing 1 piece instruction manual	
Optional (extra charges) : Version in front, however with saw blades for synthetic dressings Convenient, practical, robust and pleasant form case for transport- and / or filing incl. inlay Identification plate service Saw blades in many different forms and coatings for varied employments	

**500 Watt power**

**6500 up to 24000 oscillations, infinitely variable**

**Fully automatic power-compensation above the whole oscillations field**

**Slim motor edition with silent motor 52 – 77 dB(A) in relation to the selected oscillations**

**Latest electronic system with various protection and security functions**

**Special positioning of the motor, protected by plaster dust**

**Robust construction for highest loading capacity by continuous operation**

**Safety ON / OFF switch**

**Weight only 1,25 kg without cable (1,5 kg with cable)**

**Vibrations- and maintenance-free**

**Regulation from outside of the manual operating area**

**5 meter cable with EU-connection, 230 Volt version or  
3 meter cable with US-connection, 110 Volt version**

**Double protection isolation according to class II, medical use of type BF**

**Radio and TV suppressed**

**CE conformity**

**EN 60601-1, EN 60601-1-2, IEC 60601-1, IEC 60601-1-2 inspected.**



<b>Akku-Bohrmaschine mit Verschlußdeckel</b>	
<b>Gerätetyp: Typ BF</b>	<b>Akku - Bohrmaschine DD-231-07</b>
Spannung	9,6 Volt
Nennkapazität des Akkus DD-231-10	1,2 Ah
Drehzahl	400 U / min
Max. Drehmoment	6,5 Nm
Gewicht inkl. Akku	1250 Gramm
Motorleistung	70 Watt
Typ gemäß Richtlinie der EN 60601-1-2:1993 EN 60601-1-2:1990 + A1:1993 + A2:1995 MED.UMW Schutzart nach DIN EN 529	IP66

<b>Ladegerät</b>	
<b>Gerätetyp</b>	<b>Ladegerät DD-231-14 / DD-231-16</b>
Nennspannung	230 Volt / 110 Volt
Nennfrequenz	50 Hz
Nennaufnahme	14 VA
Nennausgangsspannung	12 V
Nennausgangsstrom	1100 mA max.
Schutzklasse	II
Schutzart nach DIN EN 529	IPX0

<b>Akku</b>	
<b>Typ: VA AA - Ni MH (Nickelmetallhydrid)</b>	<b>Akku DD-231-10</b>
Bei normaler Belastung	1,2 V - 1250 mAh / 125 mA - 16 h
Bei hoher Belastung	1250 mA - 1,2 h



<b>Battery-driven drill with closure cover</b>	
<b>Equipment Type: type BF</b>	<b>Battery-driven drill DD-231-07</b>
Voltage	9.6 Volt
Rated capacity of DD-231-10 battery	1.2 Ah
Speed	400 rev / min
Max. Torque	6.5 Nm
Weight incl. Battery	1250 grams
Motor output	70 W
Type as per guideline of EN 60601-1-2:1993 EN 60601-1-2:1990 + A1:1993 + A2:1995 MED.UMW Schutzart nach DIN EN 529	IP66

<b>Charger</b>	
<b>Equipment Type</b>	<b>Charger DD-231-14 / DD-231-16</b>
Rated voltage	230 Volt / 110 Volt
Rated frequencz	50 Hz
Rated input	14 VA
Rated output voltage	12 V
Rated output current	1100 mA max.
Protection class	II
Protection type as per DIN EN 529	IPX0

<b>Battery</b>	
<b>Typ: VA AA - Ni MH (Nickel metal hydrid)</b>	<b>Battery DD-231-10</b>
Under normal load levels	1.2 V - 1250 mAh / 125 mA - 16 h
With high load levels	1250 mA - 1.2 h

QUIRUMED S.L.

Avda. Constitución N° 83 Bajo

46009 - Valencia

Tel. 96 338 38 33

Fax. 96 338 38 34

e-mail: [quirumed@quirumed.com](mailto:quirumed@quirumed.com)

Web: <http://www.quirumed.com>